

Fiche d'activité

Ballon à la plage: 1er cycle



= activité très guidée

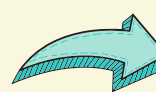
Activité disponible




Ce que votre élève apprend?

- À utiliser le drapeau vert.
- À utiliser les blocs de déplacement.
- À faire avancer deux lutins en même temps.

Concepts de programmation

Événement  Drapeau vert; on peut comparer à un mot qui débute une phrase.

Séquence  Une série de blocs; on peut comparer à une phrase qui provoque une action.

Votre élève a fait 3 **séquences** dans cette activité.

Défis de programmation

Défi no 1: Programmer le ballon pour qu'il se déplace entre deux personnages. Le ballon fera l'aller et le retour.

Défi no 2: Programmer un chien qui se déplace en même temps que le ballon.

Défi supplémentaire: Demander à l'élève de placer les lutins à la verticale et programmer le déplacement du ballon et du chien. L'élève utilisera les blocs de déplacement «en haut» et «en bas»

Retour

Qu'est-ce qu'un lutin?
Comment s'assurer de coder le bon lutin?
À quoi sert le drapeau vert?
À quoi servent les blocs de la section bleue?
À quoi sert le quadrillage?

Idées d'exploitation pédagogique

Mathématique

- Effectuer des activités de repérage dans un plan.
- Repérer des points dans le plan cartésien (1er cadran).
- Comparer des longueurs (défi supplémentaire).

Science

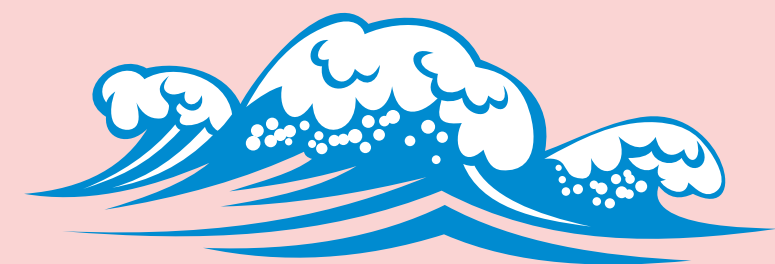
- Identifier des sources naturelles d'eau salée.
- Sensations éprouvées liées à la chaleur ressentie par journées chaudes de l'été.

Règles de sécurité jeux extérieurs de ballon

Des ressources en plus ...

Pourquoi l'eau des océans est-elle salée?

<https://youtu.be/5dXbmdN8tSY>



Conseils pour faire face à une vague de chaleur;
Mesures de sécurité pour éviter un coup de chaleur:

<https://youtu.be/UDvq41qvPU4>

